

جمعية أفلاذ لتنمية الطفل

— جمعية غير ربحية —

بيئة تربوية تعليمية لرعاية الطفل وشباع رغباته من اللعب والتعلم وحب الاكتشاف وفق المفاهيم الإسلامية، وتكوين العادات والاتجاهات الحميدة اجتماعياً وصحياً وسلوكياً باستخدام أحدث التقنيات التربوية بكوادر مؤهلة.



من المركز الوطني لتنمية
القطاع غير الربحي بتاريخ
17/08/1444 هـ



رقم الترخيص :
5176



جهة الاشراف :
وزارة الموارد البشرية
والتنمية الاجتماعية



الهفوف / الدمام
الرمز البريدي :
36442



البريد الالكتروني :
info@aflath.org.sa



الهاتف الرسمي :
0505803126



الموقع في جوجل ماب :
<https://maps.app.goo.gl/aQRizVnK6frw1TXs7>



مقرها الرئيسي:



مدينة الاحساء
جي الخالدية



شارع الأمير بندر بن عبدالعزيز -
الأسكان العام - الهفوف



هاتف رقم 0135808588



أفلاك

جمعية أفلاك
لتنمية الطفل



” من الطفل ..
نبني المستقبل

قصتنا

1433هـ

نشأت أفلاك في عام 1433هـ كمركز متخصص يُعنى بتنمية الطفل وحمايته في محافظة الأحساء، انطلاقاً من الإيمان بأهمية الاستثمار في الطفولة لبناء الإنسان والمجتمع.



تحول إلى جمعية مستقلة

ومع توسّع أعمالها وتنامي أثرها، تحوّل المركز إلى جمعية مستقلة بترخيص رقم (5176) من المركز الوطني لتنمية القطاع غير الربحي.



نواصل رسالتنا

وتواصل جمعية أفلاك اليوم دورها في تقديم البرامج والمبادرات التنموية والتوعوية، سعياً إلى توفير بيئة آمنة وداعمة للطفل وتمكينه ليكون فرداً فاعلاً في مجتمعه، بما ينسجم مع مستهدفات رؤية المملكة 2030.



استدامة



وغي



جماية



تمكين



رؤية VISION
2030
المملكة العربية السعودية
KINGDOM OF SAUDI ARABIA

من التحدي وُلدت أفلاد

أفلاد رؤية وُلدت من رحم التحدي

وُلدت جمعية أفلاد لتكون بيئة تربوية تعليمية لرعاية حياة الطفل وفطرته ونموه الخلقى والعقلي والجسمي في ظروف طبيعية سوية للأسرة وفق المفاهيم الإسلامية.

أفلاد

جمعية أفلاد
— لتنمية الطفل —



رعاية



تعليم



تنمية



استقرار الأسرة



قيم وأمانة



أفلاك

جمعية أفلاذ
لتنمية الطفل



مؤسسة رائدة محلياً وإقليمياً
في تنمية الطفل.



رؤيتنا

تهيئة الطفل ليكون عضواً صالحاً ومنتجاً في المجتمع
من خلال تقديم خدمات وقائية وتوعوية وإرشادية
لكافة الأظراف المتصلة بمنظومة تنمية الطفل.



رسالتنا



تنمية الطفل



توعية وإرشاد



شراكات فاعلة



مجتمع آمن وداعم



أهدافنا

نعمل بروح مؤسسية احترافية لتحقيق تنمية شاملة ومستدامة للطفل،
لتمكينه من بناء مستقبل أفضل لنفسه ومجتمعه.



- 01. المساهمة**
في تنمية مهارات
الطفل.
- 02. تقديم**
البرامج التربوية
والمهارية للطفل.
- 03. تعزيز**
قدرات الطفل في الجوانب
المعرفية والسلوكية.
- 04. توعية**
المجتمع بخصائص مرحلة
الطفولة واحتياجاتها
ومشكلاتها.
- 05. تمكين**
المربين من الأدوات والوسائل
الحديثة في تربية الطفل.
- 06. تأهيل**
العاملين المتخصصين
في مجال مرحلة الطفولة.
- 07. المشاركة**
في الأبحاث والدراسات
المتعلقة بالطفولة.



أفلاك

جمعية أفلاك
لتنمية الطفل

نعمل تحت قيم عدة..

قيمنا هي أساس عملنا

في جمعية أفلاك لتنمية للطفل بتقديم بيئة تربوية وتعليمية آمنة ومحفزة،
تُساهم في بناء شخصية الطفل وتنمية مهاراته وغرس القيم النبيلة في نفوسهم،
من خلال العمل المؤسسي الاحترافي والشراكات الفاعلة.



**الأثر**
نؤمن بأن عملنا يصنع فرقاً
حقيقياً ومستداماً في حياة الطفل.


**الشفافية**
نلتزم بالوضوح والمصداقية
في كل ما نقوم به.


**المهنية**
نعمل باحترافية عالية
ومعايير دقيقة في جميع أعمالنا.


**الإبداع**
نبتكر حلولاً تعليمية وتربوية
تواكب احتياجات الطفل والمجتمع.

**الإلتزام**
نفي بوعدنا ونلتزم بالمواعيد
ونتحمل مسؤوليتنا كاملة.

**الإتقان**
نسعى للتميز في كل تفاصيل
العمل لنقدم الأفضل دائماً.

**الجودة**
نضع معايير عالية لضمان
أفضل النتائج والأثر المستدام.

**السرية**
نحافظ على خصوصية معلومات
المستفيدين وثقتهم.

**التكامل**
نعمل بروح الفريق وبشراكات
فاعلة لتحقيق أهدافنا المشتركة.

الأهداف الاستراتيجية

نسعى لتحقيق رؤية الجمعية ورسالتها من خلال مجموعة من الأهداف الاستراتيجية التي تركز على تطوير العمل المؤسسي، وتنمية الطفل، وتعزيز الشراكات، وضمان الاستدامة والأثر المجتمعي.



01

تطوير
البناء المؤسسي
للجمعية

رفع كفاءة الحوكمة والإدارة،
وتطوير الأنظمة والعمليات لضمان
الاستدامة والتميز المؤسسي.

02

تنمية وتطوير
الموارد البشرية

استقطاب وتمكين الكفاءات
وتطوير قدراتهم بما يواكب
احتياجات العمل.

03

بناء شراكات
نوعية مستدامة

تعزيز الشراكات مع الجهات ذات
العلاقة لدعم الأهداف المشتركة
وتوسيع الأثر.

04

تعزيز العمل
التطوعي
والمجتمعي

تفعيل مشاركة المجتمع
والمتطوعين لإحداث أثر تنموي
مستدام.

05

تعزيز الهوية
الإعلامية
للجمعية

بناء صورة ذهنية إيجابية وإبراز
المنجزات عبر قنوات إعلامية
مؤثرة وفعالة.

06

تطوير الممارسات
والبرامج
النوعية

الارتقاء بجودة البرامج وفق أفضل
الممارسات والمعايير لتحقيق
أثر مستدام.

07

تقديم برامج
نوعية لتنمية
الطفل

تصميم وتنفيذ برامج مبتكرة
تعزز النمو الشامل للطفل في بيئة
آمنة ومحفزة.

08

المشاركة في
الدراسات
والأبحاث

المساهمة في إنتاج المعرفة
ونشرها لدعم تطوير مجال
تنمية الطفل.

09

استدامة الموارد
وتنوع مصادر
الدخل

تنوع مصادر التمويل وتعظيم
العوائد لضمان استدامة
البرامج والمشاريع.

نشاطات الجمعية

نعمل عبر مجموعة من الأنشطة والبرامج النوعية
لتحقيق رسالتنا في تنمية الطفل ورعاية مستقبله.



- | | | | | |
|---|--|--|--|---|
|  <p>01 التوعية والتثقيف بأهمية مرحلة الطفولة</p> |  <p>02 تمكين المربين من الأدوات والوسائل الحديثة في تربية الطفل</p> |  <p>03 توعية المجتمع بخصائص مرحلة الطفولة</p> |  <p>04 دعم الباحثين في المجال</p> |  <p>05 إقامة المؤتمرات والملتقيات</p> |
|  <p>06 تقديم البرامج التربوية للأطفال</p> |  <p>07 تأهيل الطفل على الاندماج مع محيطه الأسري والمجتمعي</p> |  <p>08 توفير بيئة تربوية نوعية آمنة</p> |  <p>09 توفير الرعاية الاجتماعية</p> |  <p>10 إنشاء مراكز متخصصة</p> |
|  <p>11 تلبية احتياجات الطفل العاطفية والاجتماعية</p> |  <p>12 تقديم الدعم النفسي والاجتماعي والتربوي</p> |  <p>13 تعزيز قدرات الطفل</p> |  <p>14 الحملات التوعوية</p> |  <p>15 تأهيل الكوادر في مجال رعاية الطفولة</p> |
|  <p>16 تنمية قدرات الطفل من جميع الجوانب</p> |  <p>17 توفير الرعاية النفسية</p> |  <p>18 تقديم مبادرات تربوية للأطفال</p> |  <p>19 ورش العمل والدورات التدريبية</p> |  <p>20 تقديم برامج علمية متخصصة</p> |
|  <p>21 مساعدة الوالدين ومن في حكمهم في القيام بأدوارهم اتجاه أطفالهم</p> | | | | |



أفلاذ ورؤية المملكة 2030

نساهم في تحقيق مستهدفات الرؤية



مجتمع حيوي



تنمية الطفل
وتعزيز القيم الأسرية



وتوفير بيئة أسرية
وجودة الحياة



اقتصاد مزدهر



تمكين الأسر
وزيادة المشاركة في
الاقتصاد



وطن طموح



بناء الإنسان
المستثمر وتهيئته



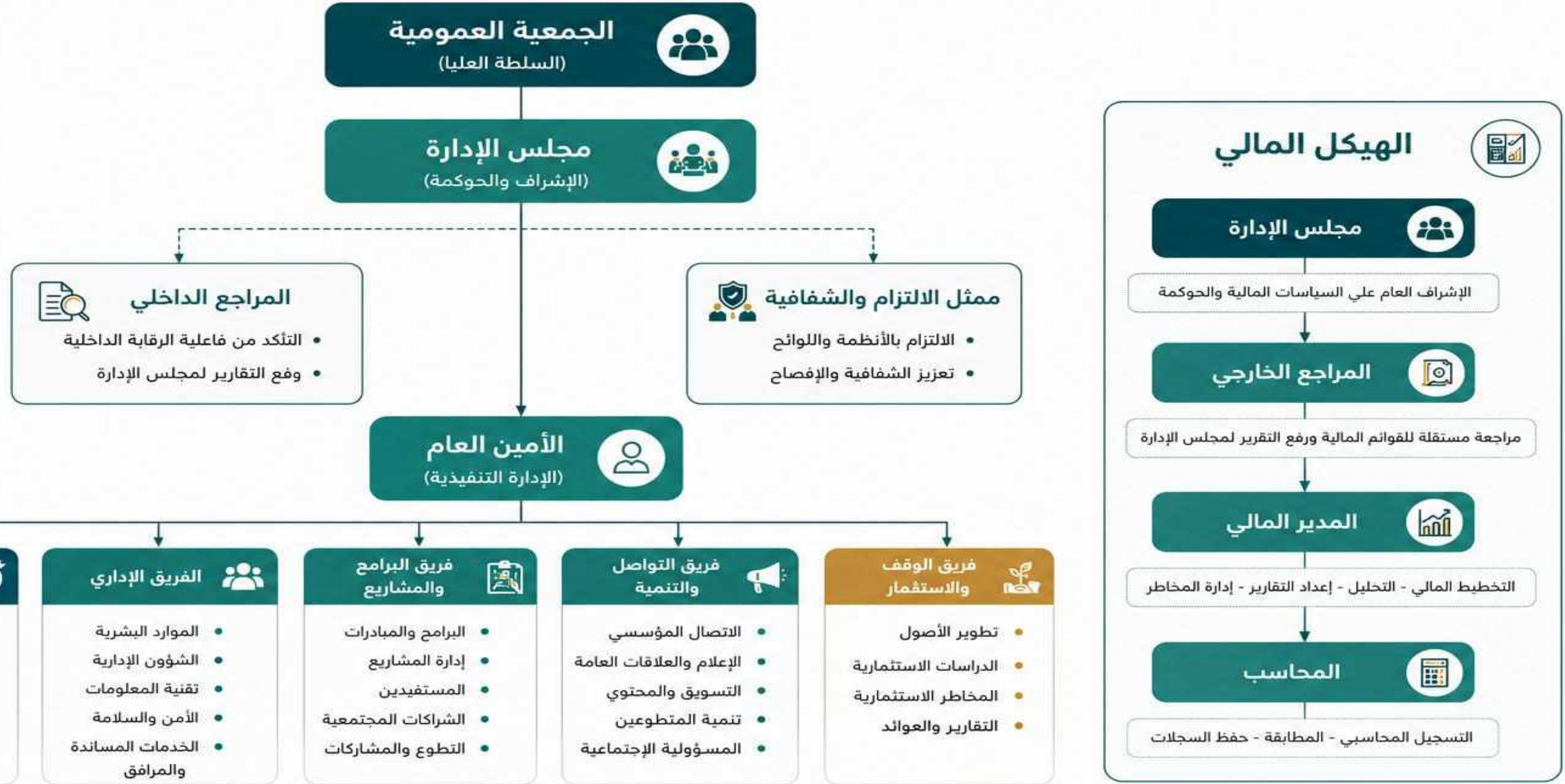
لمجتمع غير ربحي
للقطاع غير الربحي



نحو مستقبل أفضل لأطفالنا وأسرنا ومجتمعنا

الهيكل التنظيمي لجمعية أفلاذ لتنمية الطفل

نموذج متكامل للحوكمة الرشيدة والكفاءة التشغيلية والاستدامة المالية لخدمة تنمية الطفل



مبادئ الحوكمة

الشفافية والإفصاح

المساءلة والمسؤولية

العدالة والمساواة

الكفاءة والفاعلية

الاستدامة والاستمرارية

حماية الحقوق

الهيكل المالي



نلتزم بالشفافية والدقة المالية لتحقيق الاستدامة والحوكمة الرشيدة
ودعم رسالتنا في تنمية الطفل والمجتمع.





إجمالي الأعضاء

33
عضواً



عدد الأعضاء المؤسسين

26
عضواً



عدد أعضاء مجلس الإدارة

13
عضواً



آخر تحديث
31 ديسمبر 2025م



ابحث عن عضو...

جميع الأعضاء



فؤاد بن سليمان بن عبدالرحمن
السليمان

عضو مجلس إدارة

عضو مؤسس

تاريخ الانضمام
09 مارس 2023م



غاده بنت إبراهيم بن عبدالله
الملحم

عضو مجلس إدارة

عضو مؤسس

تاريخ الانضمام
09 مارس 2023م



يوسف بن محمد بن عبدالرحمن
الرويشد

عضو مجلس إدارة

عضو مؤسس

تاريخ الانضمام
09 مارس 2023م



عيسى محمد بن قاسم
القريم

عضو مجلس إدارة

عضو مؤسس

تاريخ الانضمام
09 مارس 2023م



عبدالعزيز بن سليمان بن
عبدالرحمن الحماد

عضو مجلس إدارة

عضو مؤسس

تاريخ الانضمام
09 مارس 2023م



إياد بن قيس بن محمد
آل الشيخ مبارك

نائب رئيس مجلس الإدارة

عضو مؤسس

تاريخ الانضمام
09 مارس 2023م



ملصور بن إبراهيم بن عبدالله
العفالق

رئيس مجلس الإدارة

عضو مؤسس

تاريخ الانضمام
09 مارس 2023م



مريم بنت عيسى اللويش

عضو مؤسس

تاريخ الانضمام
09 مارس 2023م



عبدالرحمن بن محمد الجبر

عضو مجلس إدارة

عضو مؤسس

تاريخ الانضمام
09 مارس 2023م



مبارك بن فهد إبراهيم السعدون

عضو مجلس إدارة

عضو مؤسس

تاريخ الانضمام
09 مارس 2023م



زياد بن عبدالله عبدالرحمن المنصور

عضو مجلس إدارة

عضو مؤسس

تاريخ الانضمام
09 مارس 2023م



حنان بنت عبدالله بن محمد العرفج

عضو مجلس إدارة

عضو مؤسس

تاريخ الانضمام
09 مارس 2023م



لدي بنت عبدالرحمن بن عمر الجابر

عضو مجلس إدارة

عضو مؤسس

تاريخ الانضمام
09 مارس 2023م



عبدالرحمن خالد بن عبدالعزيز البراك

عضو مؤسس

تاريخ الانضمام
09 مارس 2023م



مبارك عبدالرحمن إبراهيم الحماد

عضو مؤسس

تاريخ الانضمام
20 مارس 2023م



وجدان عبدالله إبراهيم السعيد

عضو مؤسس

تاريخ الانضمام
25 يونيو 2023م



يوسف بن خليفة سلمان الجبر

عضو مؤسس

تاريخ الانضمام
25 يونيو 2023م



محمد بن عيسى بن محمد القريم

عضو مؤسس

تاريخ الانضمام
20 يونيو 2023م



حده بنت عبدالله سعد الحبان

عضو مؤسس

تاريخ الانضمام
20 يونيو 2023م



احمد بن محمد بن احمد البوعاير

عضو مؤسس

تاريخ الانضمام
20 يونيو 2023م



عبدالله بن محمد الحسين

عضو مؤسس

تاريخ الانضمام
20 مارس 2023م



الحسن عبدالباسط آل الشيخ مبارك

عضو عادي

تاريخ الانضمام
01 أبريل 2025م



شبيخة بنت فهد الدوسري

عضو عادي

تاريخ الانضمام
15 مايو 2025م



عبدالحميد بن عبدالمتسب البيان

عضو مؤسس

تاريخ الانضمام
09 مارس 2023م



حليم بنت محمد خليفة الطاج

عضو مؤسس

تاريخ الانضمام
09 مارس 2023م



عبداللطيف بن صالح عبدالله الملحم

عضو مؤسس

تاريخ الانضمام
09 مارس 2023م



عبدالحميد بن ناصر يوسف الجميعه

عضو مؤسس

تاريخ الانضمام
09 مارس 2023م



المود بنت عبدالعزيز بوشيت

عضو عادي

تاريخ الانضمام
09 مارس 2025م



عبدالمتسب بن عبدالعزيز الحسين

عضو عادي

تاريخ الانضمام
20 يونيو 2025م



إيناس بنت عبدالعزيز العوفيير

عضو عادي

تاريخ الانضمام
26 يونيو 2023م



فواز بن راشد الخماس

عضو عادي

تاريخ الانضمام
09 مارس 2023م



محمد بن صالح الجبر

عضو عادي

تاريخ الانضمام
09 أبريل 2025م



أعضاء مجلس الإدارة

الدورة الأولى (4 سنوات)



نهاية الدورة:

17 شعبان 1448 هـ الموافق 5 فبراير 2027م



بداية الدورة:

17 شعبان 1444 هـ الموافق 9 مارس 2023م

5. عضو مجلس الإدارة	4. عضو مجلس الإدارة	3. عضو مجلس الإدارة	2. نائب رئيس مجلس الإدارة	1. رئيس مجلس الإدارة	
 <p>د. يوسف بن محمد بن عبدالرحمن الرويشد</p>	 <p>أ. عيسى محمد بن قاسم القرع</p>	 <p>أ. عبدالعزيز سليمان بن عبدالرحمن الحماد</p>	 <p>أ. إياد قيس بن محمد آل الشيخ مبارك</p>	 <p>م. منصور بن إبراهيم بن عبدالله العفالق</p>	
11. عضو مجلس الإدارة	10. عضو مجلس الإدارة	9. عضو مجلس الإدارة	8. عضو مجلس الإدارة	7. عضو مجلس الإدارة	6. عضو مجلس الإدارة
 <p>أ. غادة بنت إبراهيم بن عبدالله الملحم</p>	 <p>د. عبدالرحمن علي بن محمد الجبر</p>	 <p>أ. مشاري بن فهد بن إبراهيم السعدون</p>	 <p>أ. زياد بن عبدالله بن عبدالرحمن المنصور</p>	 <p>أ. عبدالرحمن خالد بن عبدالعزيز البراك</p>	 <p>أ. فؤاد بن سليمان بن عبدالرحمن السليمان</p>
13. عضو مجلس الإدارة		12. عضو مجلس الإدارة			
 <p>أ. حنان عبدالله محمد العرفج</p>	 <p>أ. ندى بنت عبدالرحمن بن عمر النجار</p>				

الإدارة التنفيذية

جمعية أفلاذ لتنمية الطفل



د. أحمد بن حمد بن أحمد البوعلي

أمين الجمعية

✉ A.alboali@aflath.org.sa



أحمد بن حسن الذكر الله

سكرتير - أخصائي العلاقات العامة

✉ A.thekerallah@aflath.org.sa



محمد بن عبدالعزيز الثنيان

مدير مكتب الأمين العام

✉ M.althunyan@aflath.org.sa



عاصم بن صالح القعيمي

محاسب

✉ CFA@aflath.org.sa



محمد بن سعد المحيش

أخصائي تنمية الموارد المالية

✉ info@aflath.org.sa



منيرة بنت سمير المقرن

سكرتيرة القسم النسائي

✉ M.almuqrin@aflath.org.sa



وائل بن طلعت قابيل

أخصائي الدعم الفني

✉ wkabeel@aflath.org.sa



سامي بن صالح الجميعة

أخصائي الخدمات المساندة

✉ info@aflath.org.sa



عائشة بنت عبدالرحمن الديفون

أخصائي برامج ومبادرات

✉ A.aldifon@aflath.org.sa



عبدالرحمن بن يوسف المذن

أخصائي التدريب

✉ A.almethen@aflath.org.sa



عبدالله بن خالد الجمعان

أخصائي الإعلام الإجتماعي

✉ info@aflath.org.sa



عهد بنت خليفة الدوسري

مستخدم

✉ info@aflath.org.sa



محمد بن عبداللطيف الراجح

أخصائي الإعلام الإجتماعي

✉ M.alrajeh@aflath.org.sa

فرع أفلاذ الدمام



د. أحمد بن حمد البوعلي
مدير الفرع

✉ A.alboali@aflath.org.sa



عاصم بن صالح القعيمي
محاسب

✉ CFA@aflath.org.sa



عائشة بنت عبدالرحمن الديفون
برامج ومبادرات

✉ info@aflath.org.sa



وائل بن طلعت فايل
أخصائي الدعم الفني

✉ wkabeel@aflath.org.sa



محمد بن عبد اللطيف الراجح
أخصائي الإعلام الاجتماعي

✉ M.alrajeh@aflath.org.sa



سامي بن صالح الجمعة
أخصائي الخدمات المساندة

✉ info@aflath.org.sa

الأثر المجتمعي

نحدث أثراً مستداماً



الطفل

بناء وتنمية

01



الأسرة

دعم وتمكين

02



المجتمع

وعي وتكامل

03



الوطن

ازدهار وتنمية

04



أثر متكامل.. من الطفل إلى الوطن

أفلاك

جمعية أفلاك
لتنمية الطفل

طفولة

نميتها .. لنملاً مستقبلها



استفاد منذ افتتاح أفلاك وإلى نهاية عام 2025

أكثر من



125,221

مستفيد

من خدمات وبرامج جمعية أفلاك لتنمية الطفل
منذ افتتاحها وحتى نهاية عام 2025م

نحدث الأثر في حياة الأطفال عبر



الرعاية والدعم

38,642

مستفيد



التعليم والتطوير

24,750

مستفيد



البرامج الإجتماعية

27,368

مستفيد



التأهيل والتمكين

18,965

مستفيد



الأسرة والوالدية

9,816

مستفيد



الأنشطة والمبادرات

5,680

مستفيد



نستمر في رحلتنا لبناء أجيال واعية وقادرة.. لطفولة مزدهرة .. لمستقبل أفضل



أفلاذ

جمعية أفلاذ
لتنمية الطفل

أفلاذ بالأرقام حتى الآن

أثر مستدام .. لطفولة آمنة ومستقبل مزدهر



125,221

إجمالي المستفيدين



33,881

الأطفال المستفيدين



55,411

الأسر المستفيدة



268

برنامج ومبادرة



43,515

مستفيد من مراكز شمل



35,385

زيارة منفذة



10,978

ساعة تطوعية



4

مدن تشغيلية



838

متطوع



75

منتج إعلامي



28

اجتماع دوري

” أفلاذ ... “

نحو طفولة آمنة
ومجتمع أكثر ازدهاراً



رحلة النمو

مسيرة مستمرة نحو أثر أكبر ومستقبل مزدهر



2012

التأسيس
مركز متخصص



2022

التحول
لجمعية



2023

الاستراتيجية
الأولى



2024

الهوية
والمبادرات



2025

التوسع
الجغرافي



2026

التحول المؤسسي
والاستدامة

الانتشار الجغرافي

4

مدن تشغيلية

- ♦ الأحساء 
- ♦ الدمام 
- ♦ الرياض 
- ♦ الخرج 



نصل لأطفالنا وأسرنا في كل مكان
من أجل تنمية مستدامة لمستقبل أفضل

شّمل نموذج نجاح وطني

يعكس التكامل بين الجهات



مراكز شمل.. دعم الاستقرار الأسري

نحو أسرة مستقرة.. ومجتمع مزدهر



نعمل في مراكز شمل علي تعزيز الاستقرار الأسري
لصناعة مستقبل أفضل لأطفالنا وأسرنا ومجتمعنا



الصلح في شمل

نسبة المراكز المساهمة
معنا في تفعيل الصلح

45%

المراكز المتميزة

خلال الربع الأول لعام 2026م

- الطائف
- مكة المكرمة
- المدينة المنورة
- بريدة
- الدمام
- الأحساء

جمعية أفلاذ
لتنمية الطفل

أفلاذ

مركز شمل الأحساء يحصد

أعلى تقييم

على مستوى مراكز شمل المملكة

بنسبة 98%

بين مراكز شمل في المملكة



نحو أثر
يصنع فرقاً في
حياة الطفل
والأسرة



لا تتبّع إلا بأمان

afloth_sa
info@afloth.org.sa
0135808588



الرجوع الإلكتروني

الحماية والوقاية

مشروع احموا براءتي



الحماية
الجسدية



الحماية
النفسية



الحماية
الفكرية

... 1,576 ...

مستفيد

الملتقيات العلمية

01

تشخيص
الواقع
واستشراف
المستقبل

ملتقى
الطفولة
الأول

02

أجيال
الرؤية
2030

ملتقى
الطفولة
الثاني

03

وطن
طموح

ملتقى
الطفولة
الثالث

04

خماسية
النمو
والتمكين

ملتقى
الطفولة
الرابع

05

نأمل أن
تحظى
برعايتكم
الكريمة

ملتقى
الطفولة
الخامس

نحو مستقبل أفضل لأطفالنا .. بالعلم نُنمي، وبالتمكين نبني

العمل التطوعي

12
مبادرة

• معاً نصنع أثراً يدوم •



838

متطوع



10,978

ساعة تطوعية



75

منتجات إعلامية



28

اجتماع دوري



... نعمل اليوم .. لنترك أثراً غداً ...

أفلاذ

جمعية أفلاذ
لتنمية الطفل

الحوكمة والامتثال المؤسسي



التزام أفلاذ بالحوكمة

حرصت جمعية أفلاذ لتنمية الطفل خلال عام 2025م على تطبيق معايير الحوكمة والشفافية والامتثال، بما يعزز كفاءة الأداء المؤسسي ويرفع مستوى الموثوقية والاستدامة.

مبادئ الحوكمة المعتمدة

- الشفافية
- العدالة
- المساءلة
- الاستدامة
- الكفاءة المؤسسية



أبرز ممارسات الحوكمة

- تطبيق اللوائح والسياسات التنظيمية المعتمدة.
- الالتزام بمتطلبات المركز الوطني لتنمية القطاع غير الربحي.
- تحديث السياسات والإجراءات التشغيلية.
- تفعيل مبدأ الشفافية والإفصاح المؤسسي.
- تعزيز الرقابة المالية والإدارية.
- متابعة الامتثال وحماية البيانات والخصوصية.
- تطوير بيئة العمل المؤسسية وفق أفضل الممارسات.



حوكمة فاعلة .. أداء مستدام .. أثر متنام.



أفلاذ

جمعية أفلاذ
لتنمية الطفل

الإفصاح والشفافية



الإفصاح المؤسسي

تؤمن جمعية أفلاذ بأن الشفافية والإفصاح من أهم ركائز العمل غير الربحي، لذلك حرصت الجمعية على تعزيز وضوح المعلومات المالية والإدارية والتنظيمية أمام أصحاب العلاقة.

أهداف الإفصاح

بناء الثقة المؤسسية.

رفع مستوى المصداقية.

تعزيز الاستدامة والشراكات.

دعم كفاءة اتخاذ القرار.



أبرز مؤشرات الإفصاح

اعتماد السياسات واللوائح التنظيمية.

توثيق اجتماعات مجلس الإدارة.

رفع التقارير الدورية والإفصاحات النظامية.

نشر البيانات التعريفية والمالية عبر القنوات الرسمية.

تفعيل قنوات التواصل مع المستفيدين والشركاء.

تعزيز النزاهة والحوكمة المالية.



معلومات واضحة
ومحدثة



شفافية تعزز
الثقة



شراكات فاعلة
ومؤثرة



استدامة
ونمو

التحديات والفرص المستقبلية



الفرص المستقبلية

التوسع في المبادرات النوعية.



تعزيز الشراكات الحكومية والخاصة.



رفع كفاءة العمل التطوعي.



الاستثمار في الابتكار الاجتماعي.



تطوير برامج حماية الطفل والأسرة.



أبرز التحديات

التوسع الجغرافي المتسارع.



تنامي الاحتياج للبرامج النوعية.



تعزيز الاستدامة المالية طويلة المدى.



استقطاب الكفاءات المتخصصة.



تطوير الحلول الرقمية والمؤسسية.



تطلعات 2026

تمكين
الطفل | استقرار
الأسرة | مجتمع
آمن | مستقبل
مستدام



تطلعات 2026

تسعى جمعية أفلاذ إلى تعزيز أثرها التنموي وتوسيع نطاق خدماتها بما يحقق مستهدفات رؤية المملكة 2030، ويسهم في بناء بيئة آمنة ومستدامة للطفل والأسرة.



توسيع نطاق الخدمات
الوصول إلى شريحة أكبر من الأطفال والأسر في مختلف مناطق المملكة.



تعزيز الأثر والتنمية
رفع جودة البرامج والمبادرات لتحقيق أثر تنموي مستدام وقياس النتائج بفعالية.



بيئة آمنة للطفل
تعزيز حماية الطفل والوقاية من المخاطر عبر برامج نوعية وشراكات فاعلة.



تمكين الأسرة
دعم الاستقرار الأسري وتمكين الوالدين بالمهارات والموارد المناسبة.



شراكات فاعلة ومستدامة
بناء شراكات إستراتيجية مع القطاعين الحكومي والخاص ومؤسسات المجتمع.



الإبتكار والتحول الرقمي
تطوير الحلول الرقمية وابتكار مبادرات تسهم في تحسين التجربة ورفع الكفاءة.

أفلاذ

لننميهم .. لننمي الوطن

الاستثمار في الطفل..

استثمار في مستقبل الوطن



رعاية اليوم
.. غدٌ مشرق



استثمار مستدام
.. لعائد أعظم



بناء جيل واعٍ
.. ومبدع



أطفالنا اليوم
.. وطننا غداً



Aflath_sa



www.aflath.org.sa