

# أفلاذ

جمعية أفلاذ  
لتنمية الطفل

## الخطط الاستراتيجية

نحو أثر مستدام .. وتنمية شاملة للطفل

من 2024 - 2028



أهداف  
واضحة



خطط  
فغالة



أثر  
مستدام

# أفلاذ



AFLATHSA

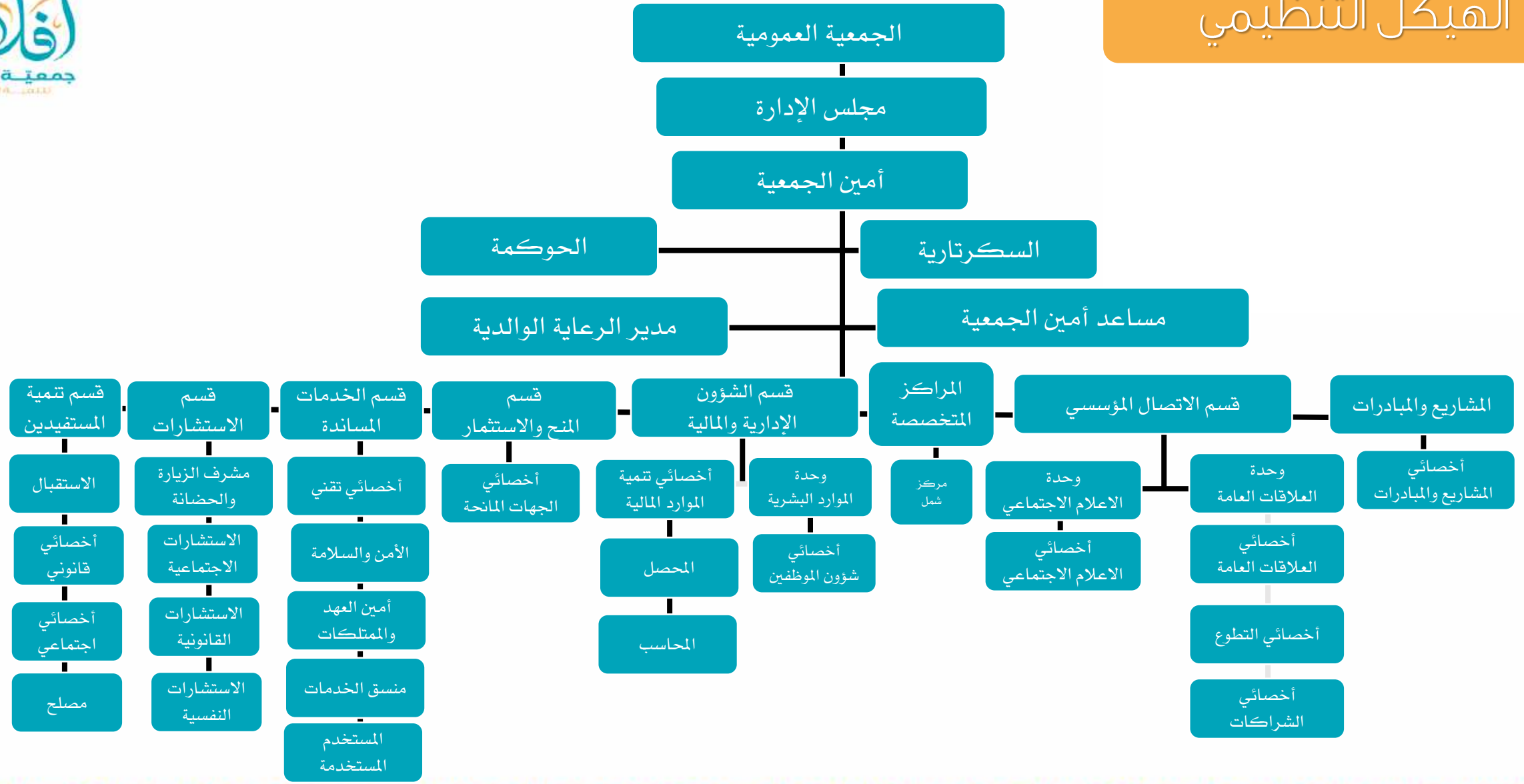


www.aflath.org.sa













## الخططة الاستراتيجية

2028-2024

# أفلاذ

جمعيّة أفلاذ  
لتنمية الطفل

ص.ب: 2561 الأحساء 36365 | الأحساء - الهفوف

   aflath\_sa

 013 5808588

 info@aflath-ahsa.org







# الخريطة الاستراتيجية

2024-2028







## الأهداف العامة



تأهيل العاملين المتخصصين في مجال مرحلة الطفولة

تقديم البرامج التربوية والمهارية للطفل

المساهمة في تنمية مهارات الطفل

تعزيز قدرات الطفل في الجوانب المعرفية والسلوكية

تمكين المربين من الأدوات والوسائل الحديثة في تربية الطفل

المشاركة في الأبحاث والدراسات المتعلقة بالطفولة

توعية المجتمع بخصائص مرحلة الطفولة واحتياجاتها ومشاكلها

المهنية

الشفافية

الأثر

الإتقان

الالتزام

الإبداع

التكامل

السرية

الجودة



القيم



# SWOT

## التحليل الرباعي





















### قسم المشاريع والمبادرات

تقديم برامج متنوعة لتنمية الطفل دينياً وفكرياً واجتماعياً وعلمياً وصحياً					الهدف الاستراتيجي	
المستهدفات					مؤشرات الاداء	المشاريع التنفيذية
٢٠٢٨	٢٠٢٧	٢٠٢٦	٢٠٢٥	٢٠٢٤		
٢٠	١٥	١٢	١٠	٥	عدد الفاعليات التوعوية التي تم اطلاقها	الفاعليات التوعوية بمرحلة الطفولة.
٣٠٠٠	٢٠٠٠	١٠٠٠	٥٠٠	٣٠٠	عدد المستفيدين من الفعاليات التوعوية المقامة.	
٤٠	٤٠	٤٠	٣٥	٣٠	عدد البرامج والأنشطة والدورات المقامة.	
٥٠٠٠	٤٠٠٠	٣٠٠٠	١٥٠٠	١٢٠٠	عدد المستفيدين من البرامج والأنشطة المقامة	مساندة ودعم كافة الأطراف المتصلة بمنظومة تنمية الطفل لمعالجة العوائق والتحديات التي تواجههم
٣٠٠٠	٣٠٠٠	٢٠٠٠	١٥٠٠	٩٠٠	عدد المستفيدين من الجلسات الاستشارية	
%١٠٠	%١٠٠	%١٠٠	%٩٠	%٨٠	<ul style="list-style-type: none"> <li>■ نسبة العوائق والتحديات التي تم معالجتها عن طريق الجلسات الاستشارية.</li> <li>■ نسبة العوائق والتحديات التي تم معالجتها عن طريق الدعم المادي</li> </ul>	







قسم المشاريع والمبادرات

					المشاركة وتشجيع ودعم الأبحاث والدراسات التطبيقية في مجالات تنمية الطفل في المملكة العربية السعودية	الهدف الاستراتيجي
المستهدفات					مؤشرات الاداء	المشاريع التنفيذية
٢٠٢٨	٢٠٢٧	٢٠٢٦	٢٠٢٥	٢٠٢٤		
%١٠٠	%١٠٠	%١٠٠	%٩٠	%٨٠	نسبة إتمام اعمال تأسيس دورية علمية محكمة متخصصة بتنمية الطفل	المساهمة في تأسيس دورة علمية محكمة متخصصة في تنمية الطفل
%١٠٠	%١٠٠	%١٠٠	%٩٠	%٨٠	نسبة إتمام اعمال تأسيس كرسي علمي متخصص بتنمية الطفل	المساهمة في تأسيس كرسي علمي متخصص بتنمية الطفل بالتعاون مع الجامعات والجمعيات الزميلة لتشجيع ودعم نشر الأبحاث العلمية.
٥	٥	٢	١	-	عدد الأبحاث العلمية المنشورة من الكرسي العلمي	









قسم المنح والاستثمار

تنمية الموارد المالية وترشيد النفقات لتحقيق أعلى مستويات الاستدامة					الهدف الاستراتيجي	
المستهدفات					مؤشرات الاداء	المشاريع التنفيذية
٢٠٢٨	٢٠٢٧	٢٠٢٦	٢٠٢٥	٢٠٢٤		
%١٠٠	%١٠٠	%٩٠	%٨٠	%٦٠	مستوى إتمام إعداد السياسة الاستثمارية لموارد الجمعية.	تفعيل منظومة الاستثمار لتنمية العوائد المالية.
%١٠٠	%٩٠	%٨٠	%٧٠	٠	العائد من الاستثمار نسبة المبالغ المستثمرة من إجمالي المبالغ المتاحة للاستثمار.	

وحدة الموارد المالية

%١٠٠	%١٠٠	%١٠٠	%٩٠	%٨٠	مستوى تنفيذ خطة ترشيد وضبط النفقات.	تطوير وتنفيذ سياسة وخطة ترشيد وضبط النفقات بالجمعية.
%١٠٠	%١٠٠	%١٠٠	%٩٠	%٧٠	نسبة الوفر المالي	



# أفلاث



[aflath\\_sa](#)



[info@aflath.org](mailto:info@aflath.org)



013 5808588

